

寅さん歩 その26

東京の主要道路の起点～終点

四ツ目通りー1

平野 武宏

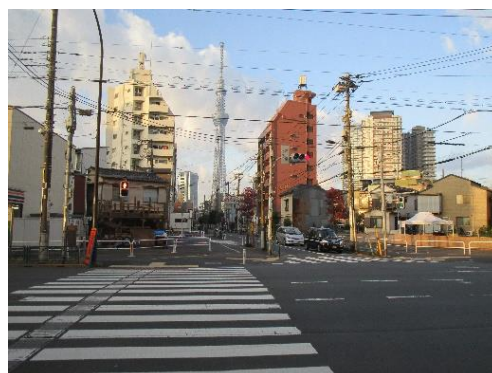


道路名の標識・経路案内標識や標識の数字・その形に興味を持った寅次郎、東京の主要道路を起点から終点まで道路標識を頼りに歩いて、各交差点で交差する道路を学びたいと思い、2021年10月から「不忍通り」、「白山通り」、「春日通り」、「明治通り」、「昭和通り」、「平成通り（番外編）」、「靖国通り（元 大正通り）」、「内堀通り」、「目白通り」、「目黒通り」、「本郷通り」、「世田谷通り」、「江戸通り」、「外堀通り」、「山手通り」、「環二通り」、「外苑東通り」、「外苑西通り」、「永代通り」、「中央通り」、「桜田通り」、「新大橋通り」、「日比谷通り」、「清澄通り」、「晴海通り」、「新宿通り」、「青山通り」、「玉川通り」、「尾久橋通り」、「尾竹橋通り」、「言問通り」、「墨堤通り」、「多摩堤通り」、「三ツ目通り」と歩いてきました。

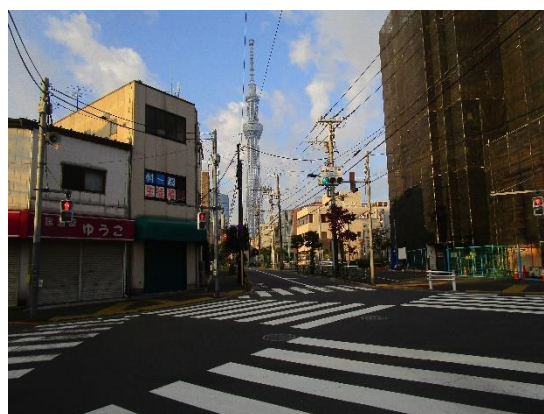
今回は「四ツ目通り」を歩きます。四ツ目通りは墨田区の明治通りの京島交差点を起点に、江東区の永代通りの東陽町駅前交差点に至る延長約6kmの道です。写真右上は四ツ目通りの道路名標識（都道465号線）です。四ツ目通りの名は豎川にかかった隅田川から数えて四つ目の四之橋（別名 四ツ目橋）に由来します。掲載の写真は人や車の密を避けた時間帯に撮影しました。詳細を知りたい方は各道路のホームページをご覧ください。最寄駅は交通機関を利用した場合の代表駅です。

バーチャルウォークの途中経過も報告します。

[京島交差点] 墨田区京島一丁目 最寄駅 京成押上線 京成曳舟駅



明治通り（都道 306 号線）の京島交差点（写真上右）が四ツ目通り（都道 465 号線）の起点です。写真上右で手前が明治通り、東京スカイツリーに向かうのが四ツ目通りです。京島の地名の由来は東京の「京」と向島の「島」を合わせたとのこと。右側に東京スカイツリーがどんどん近づき、シャッターを押し続ける寅次郎です。



[押上三丁目交差点] 墨田区押上三丁目

最寄駅 都営地下鉄浅草線 押上駅

東武亀戸線の踏切を越すと、押上三丁目交差点（写真下左）です。左は新あずま通りで十間橋方面です。右は東武スカイツリーラインの線路です。写真下右は右折すると押上駅へ行けます。



[京成橋] 墨田区押上一丁目 最寄駅 都営地下鉄浅草線 押上駅

北十間川にかかる「京成橋」（写真下左）を渡ります。右は押上駅です。

北十間川は 1663 年（寛文 3 年）農業用水のために開削された運河です。現在は東京スカイツリーに面した川として脚光を浴びています。写真下右は橋から左側の十間橋方面を見ましたが逆光の写真となってしまいました。京成橋は 1919 年（大正 8 年）京成電鉄が現在の押上駅周辺の区画整理を行い、道路と橋を建設し、東京市へ寄贈しました。



[押上駅前交差点] 墨田区押上一丁目

最寄駅 都営地下鉄浅草線 押上駅

押上駅前交差点で浅草通り（都道 453 号線）と交差します。左は北十間川沿いを行き、福神橋（浅草通りの終点）で明治通りと合流、右へ行くと浅草通りの起点の上野駅です。東京スカイツリー（写真下右）はベストショットでした。



写真左は押上駅前交差点です。

[横川交番前交差点] 墨田区業平四丁目

最寄駅 JR総武線 錦糸町駅

横川交番前交差点（写真下右）で春日通り（都道453号線）と交差します。左へ行くと亀戸方面、右へ行くと本所・厩橋方面です。



[太平四丁目交差点] 墨田区太平四丁目

最寄駅 JR総武線 錦糸町駅

太平（たいへい）四丁目交差点（写真下右）で蔵前橋通りと交差します。左へ行くと亀戸天神方面、右へ行くと石原・蔵前橋方面です。



今回はここまでとします。

[バーチャルウォーク途中経過]

八柳修之さん作成の多くのバーチャルウォークコースがFWAホームページ「YR・四季の道」に掲載されています。寅次郎、現在はバーチャルウォーク 松尾芭蕉とあるく「奥の細道」に挑戦しています。全行程約600里(約2400km)の長旅なので最後までたどり着けるか心配ですが、目標があれば元気に生きられると強がっています。2022年4月26日、江戸深川(現在の江東区深川)を出発、2023年5月11日小松(石川県小松市)から26kmの地点(江戸深川から1810km)に到着しました。この後は山中温泉へ向かいます。

毎日の運動不足対策や事情で例会に参加できない場合はマイお散歩コースを見つけ、その歩いた距離を累計して楽しむバーチャルウォークを始めませんか。FWAのHP「YR・四季の道」の「バーチャルウォークコーナー」は各コースが紹介され、各コースシートが印刷できます。また「ひとり歩きコーナー」には地図付きの各コースがありますので選んで印刷して利用ください。

平野 寅次郎 拝