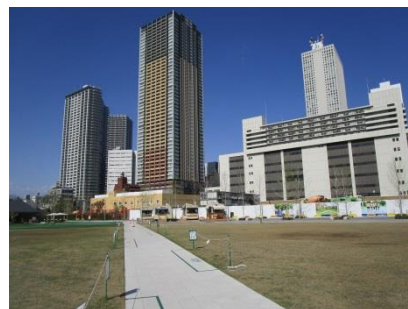


寅さん歩 その 24

半径 30 分以内-9

イケ・サンパーク



平野 武宏

「寅さん歩 半径 30 分以内」は 2020 年の新型コロナウイルス感染拡大に伴う外出自粛の中での新テーマです。八柳修之さんの「STAY HOME 半径 500m 以内」からヒントをいただき、自宅から 30 分以内で歩いて行けるマイお散歩コースです。サンシャインシティの隣の区画には造幣局東京支局があり、貨幣や勲章を製造していました。2016 年に造幣局が埼玉県に移転し、その跡地が大きく変わっていました。写真右上はイケ・サンパーク全景です。

最寄駅は交通機関を利用の場合の代表例です。

バーチャルウォークの途中経過も報告します。

【イケ・サンパーク】 豊島区東池袋 4-42

最寄駅 有楽町線 東池袋駅 6 番出口

寅次郎の住む豊島区は 2016 年（平成 28 年）5 月「国際アート・カルチャー都市構想 実現戦略」を策定、その中に「公園が街を変える」と明言しています。池袋西口公園（寅さん歩 345 参照）、中池袋公園（寅さん歩 346 参照）、南池袋公園（寅さん歩 360 参照）と池袋駅周辺の三大公園をリニューアルしました。そして 2020 年（令和 2 年）7 月 11 日造幣局東京支局の跡地に「イケ・サンパーク」が開園しました。

「イケ・サンパーク」とは公募して決めた愛称で「としま みどりの防災公園」（池袋最大級の公園）です。

約 2 千坪の芝生の原っぱは災害発生時の一時待機場所として 2500 人が収容でき、非常用トイレ、深井戸、ヘリポートなどの防災機能が整備されています。開園は 5 時～22 時です。





写真上左の中央の斜めの屋根は園内のカフェレストラン、写真上右が入口です。朝8時～11時がモーニング、11時～18時がランチです。週末にはファーマーズマーケットが開催されます。また、新しく公園で事業に挑戦したい方の受け皿として小型店舗（コト・ポートと名付けた店舗）で多様な営業を展開、コミュニティーガーデンでは花や野菜を育てています。

【こぼれ話】造幣局跡地の活用

造幣局跡地で「イケ・サンパーク」が利用した残りの敷地には「池袋保健所」、「としまキッズパーク」、「東京国際大学池袋キャンパス」（現在建築中）があります。



写真上で手前の芝生が「イケ・サンパーク」、高層マンション前の薄茶色の建物が「池袋保健所」（裏側です）、保健所の手前に「としまキッズパーク」があり、右の白いフェンス内が工事中の「東京国際大学」です。後の高層ビルで右の白いビルが「サンシャイン60」、他はマンションです。

「池袋保健所」は旧豊島区役所（東池袋 1 丁目）近くにありましたが、豊島区役所移転後の跡地開発で追い出され、造幣局の跡地に 2019 年（令和元年）移転してきました。但しこれは仮建物（プレハブ）で現在の豊島区役所の脇の道路が完成したら豊島区役所の近くに移転するとのことです。写真下左はサンシャインシティ側から見た池袋保健所の正面、写真下右はイケ・サンパーク内から見た池袋保健所の裏側です。

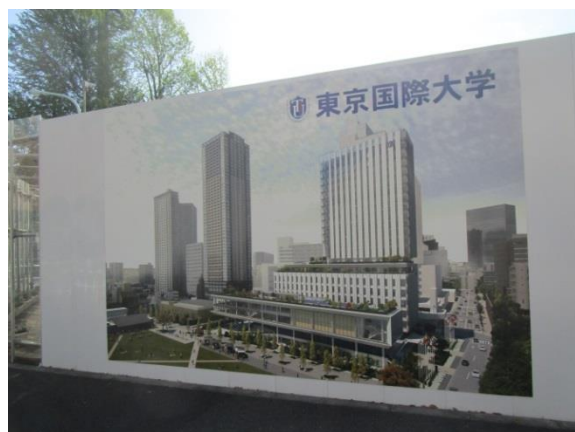


建物は 2 階が保健所事務室で 1 階は休日診療所・歯科診療所、薬局等です。保健所の後側は「としまキッズパーク」（写真下）です。小学校低学年までの子供たちや障害のある子供たち向けの公園です。保健所を利用する幼児や保育園児、公園に来た子供が遊べる施設で開園は 10 時～16 時で事前予約が必要です。

写真左上は正面入口、写真左下は園内をのぞきました。ミニ S L が走ります。写真下は園内の案内図です。



2023年（令和5年）5月には東京国際大学が完成します。写真右は完成予想図です。開校は9月予定とのこと。22階建ての建物でこの辺りの景色がまた変わりますね。東京国際大学は1965年一橋大学出身有志により開校された私立大学で埼玉県川越市に主キャンパスがあります。



[バーチャルウォーク途中経過]

八柳修之さん作成の多くのバーチャルウォークコースがFWAホームページ「YR・四季の道」に掲載されています。寅次郎、「日光道中二十一次」を終え、宇都宮に戻り、バーチャルウォーク「奥州街道を竜飛岬まで」に挑戦です。「奥州街道」の日本橋から宇都宮までは「日光街道（道中）」と共用なので宇都宮を出発点としました。2020年（令和2年）12月23日栃木県宇都宮市を出立、2021年（令和3年）4月15日、宮野宿（江戸から431Km）に到着しました。

新型コロナウイルス感染拡大で例会が中止となっています、運動不足にならないように自宅近くにマイお散歩コースを見つけ、その距離を累計して楽しむバーチャルウォークを始めませんか。FWAのHP「YR・四季の道」には「ひとりで歩くコーナー」があり、コースが紹介されています。マイお散歩や一人歩きでの距離を累計して進む「バーチャルコース」が多く掲載されていますのでご利用ください。

歩く際は密閉・密集・密接の3密にならないようご注意ください！

平野 寅次郎 拝