

関東ふれあいの道を歩く（埼玉）⑤大霧山に登るみち

2020年（令2）11月23日 池内淑皓

2020年11月1日（日）今回もGO TOトラベルを利用して、秩父に宿泊しながら関東ふれあいの道を歩いた。

東武東上線を利用して小川町駅で下車し、バスで白石車庫バス停に向かい、城峯峠から大霧山（767m）に登り、粥仁田峠から高原牧場入口のバス停まで歩くコースだ。



（首都圏自然歩道連絡協議会）

白石車庫バス停から定峰峠、旧定峰、大霧山、粥仁田峠への道 概念図



行程図（今回白石峠経由はパスした、④で歩く予定にしているから）



今日の鉄道最寄り下車駅は、東武東上線 小川町駅



駅前から白石車庫行のバスに乗り、終点で降る。このバス路線、2019年10月の台風19号で道路が崩壊して不通であったが、先月10月20日やっと運行再開されたばかりなのだ



バス停前には関東ふれあいの道案内板があるから、確認して行こう。



何度か定峰峠に行く自動車道を横断しながら、登山道は峠に向かう



今回のウォークは白石峠に行かず、直接定峰峠に直登するルートを選んだ。



この道は秩父地方から寄居、川越方面に出る重要な道となっている



白石峠から来る関東ふれあいの道と合流、ここにも熊が出るとの表示だ



街道要衝の地であるから、大きな茶店もあり自動車、バイクの駐車場もある



道は北へ大霧山目指して登行する



適度な登降を繰り返しながら、快適な尾根道を歩く



冬の雑木林も弱い日差しを受けて、午前中なら暖かく歩ける



「旧定峰峠」昔の旅人はここを利用した。自動車道が出来るとこの峠道は急速に廃れてゆく



此の辺りで丁度半分か（広町山十は、旧町名でいまは「高原牧場入口」となっている）



また数回小ピークを越えると



「大霧山（767m）」二等三角点が立つ見晴らしが良い頂上。快晴であれば奥多摩の山、上州の山が良く見える



下りはそれ程急坂ではなく、穏やかな尾根を下る



秩父古生層の岩盤の上を歩く、石が少し緑かかっているから、緑泥片岩かな



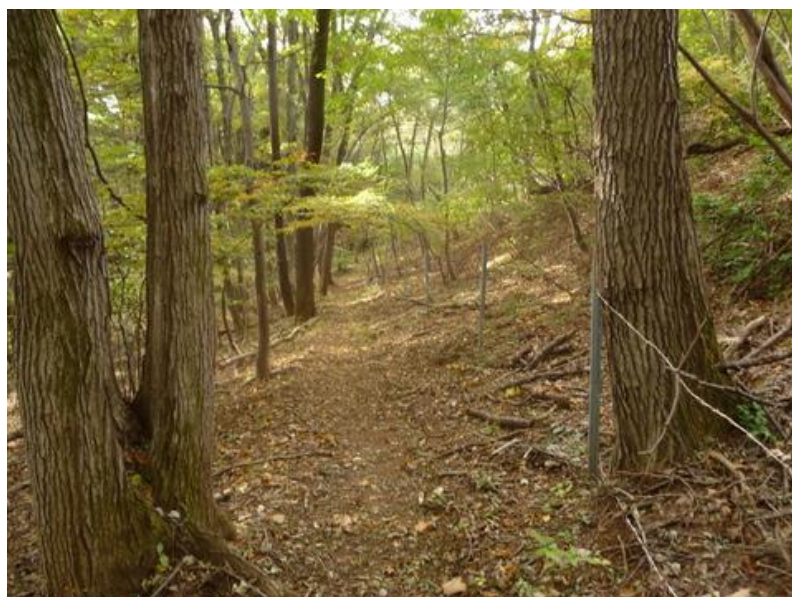
素敵な道が続く



頂上から 30 分程で粥仁田峠に到着、ここも秩父から関東に出る主要な道だ



ここからは、高原牧場の縁を回り込むように下ってゆく



紅葉には早いけど、この道も捨てがたい味のある遊歩道だね。牧柵に沿って歩いて行く



11月に入ると、昼を過ぎれば急速に太陽は西に傾き、寒くなる



バスの通る県道に到着、此の十字路を直進すれば⑥花の美の山公園を訪ねる道に繋がる



バス停はこの十字路の角にある。14:40のバスに乗れた



20分程で秩父鉄道秩父駅に到着、今宵は近くのホテルで宿泊です。

[参考タイム] 小川町駅 (8:14) ⇒白石車庫バス停 (8:50-9:00) →定峰峠 (9:55-10:10)
→旧定峰峠 (10:55-11:05) →大霧山 (11:45-12:20 昼) →粥仁田峠 (12:50-12:55)
→高原牧場入口バス停 (14:05-14:40) →秩父鉄道秩父駅 (15:05)

この項完

「関東ふれあいの道を歩く (埼玉) ⑥花の美の山公園を訪ねるみち」に続く